

Безопасность на транспорте.

1-3 класс



Тема:

Безопасность на железной дороге.



Железная дорога – удобный и популярный вид транспорта, которым пользуются миллионы людей каждый день.



Повышение скоростей решает множество проблем, сокращая время пребывания пассажиров в пути и доставки грузов.



Вместе с тем,
железная дорога – это место повышенной опасности!
Игнорирование правил поведения на железной
дороге часто приводит к **фатальным последствиям**
для человека!



Основная причина несчастных случаев –
пренебрежение правилами безопасности.

Это приводит к многочисленным травмам,
нередко со смертельным исходом!

Чтобы избежать этого, давайте запомним основные
правила безопасности при нахождении на железной дороге.



При ожидании поезда на платформе, необходимо находиться на расстоянии не ближе 2 метров от края платформы, и не заступать за линию безопасности!



Запрещается прыгать с платформы на железнодорожные пути!



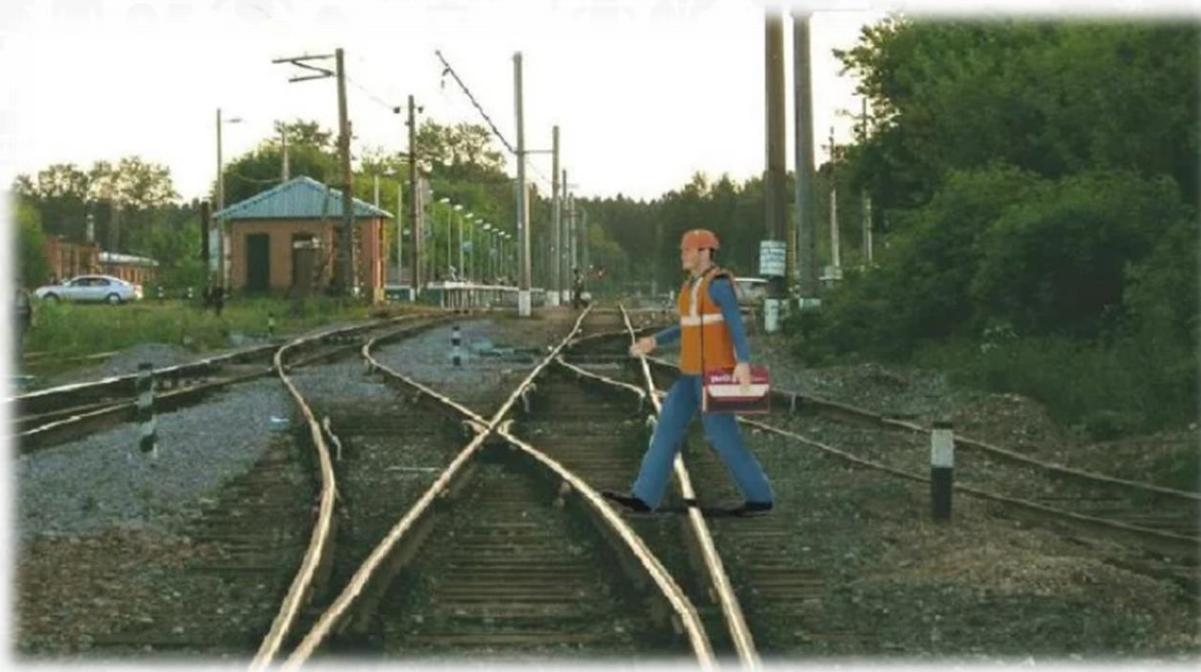
**Железнодорожные пути необходимо переходить
только в специальных местах!**

**Безопасные места для перехода обозначаются
специальными плакатами, знаками и светофорами.**

Через рельсы нас ведет
ПЕШЕХОДНЫЙ ПЕРЕХОД.
И поэтому народ
ЗДЕСЬ УВЕРЕННО ИДЕТ!



Особенно опасно переходить железнодорожные пути по стрелочным переводам!

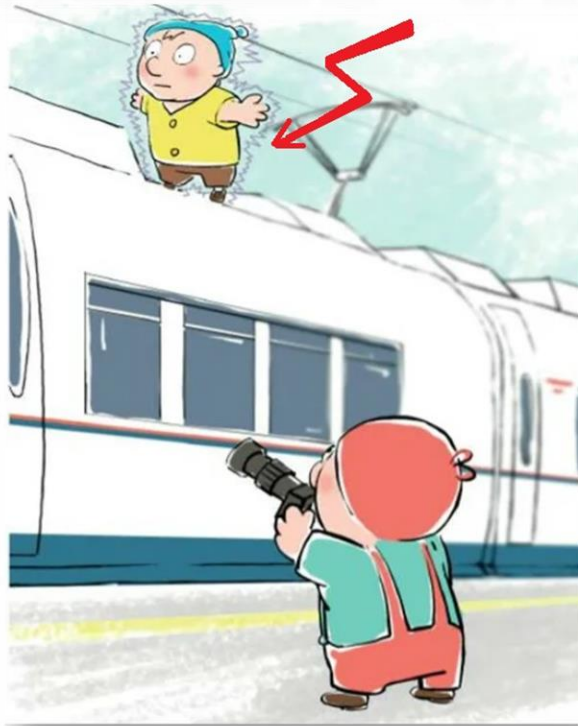


**Не менее опасно пытаться пересечь пути,
подлезая под вагонами!**

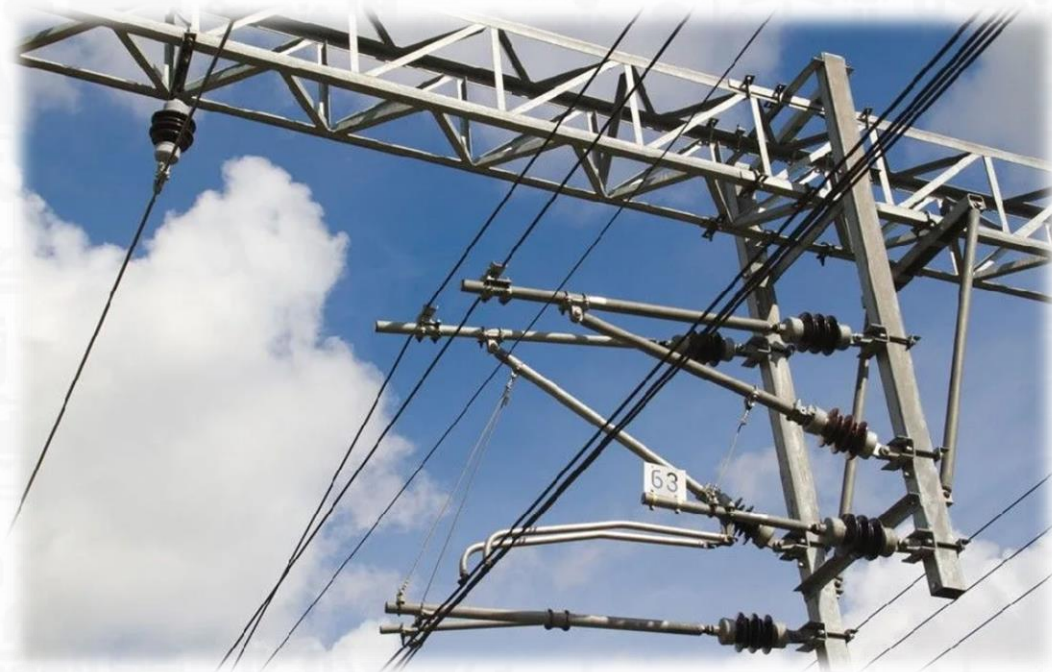
Помните, вагон может начать движение в любую минуту!



Если поддасться соблазну и залезть на крышу вагона, чтобы сделать сэлфи или просто осмотреть окрестности, можно получить **смертельное поражение электрическим током!**



Запрещается не только приближаться к проводам и прикасаться к ним, но и подниматься на крыши зданий и сооружений, расположенных под проводами, и на металлические конструкции мостов, путепроводов и тоннелей!



Давайте запомним 10 запретных действий, которые опасно повторять:

- 1. Ходить по железнодорожным путям!**
- 2. Перебегать пути перед движущимся поездом!**
- 3. Прыгать с платформ!**
- 4. Подлезать под платформу и подвижной состав!**
- 5. Играть вблизи железнодорожных путей!**

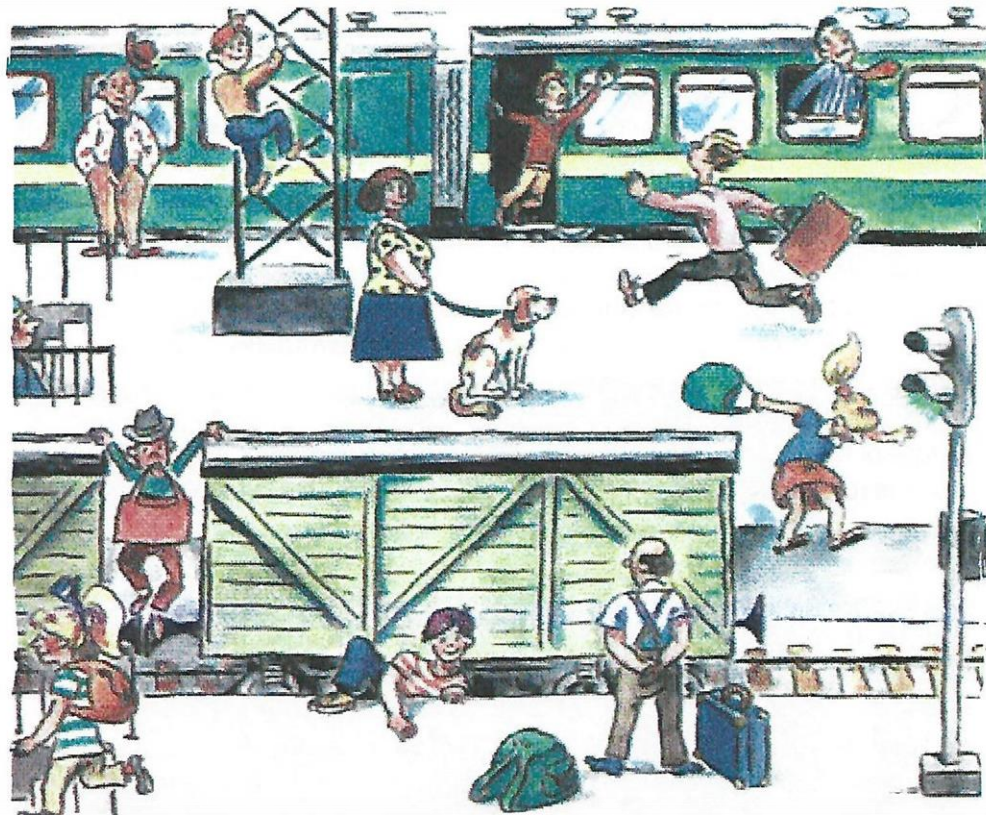


Давайте запомним 10 запретных действий, которые опасно повторять:

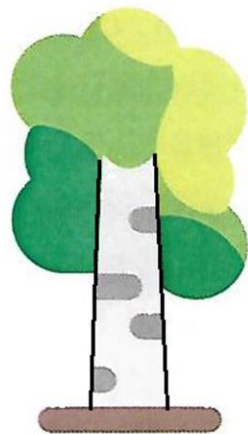
- 6. Залезать и не кататься на крышах и кабинах поездов!**
- 7. Класть на рельсы посторонние предметы!**
- 8. Бросать камни в движущийся поезд!**
- 9. Переходить железнодорожные пути в неустановленных местах!**
- 10. Пользоваться вблизи путей наушниками и не разговаривать по сотовому телефону!**



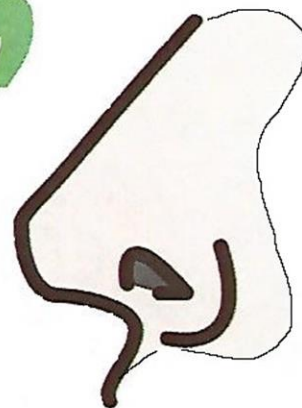
Найдите и отметьте тех, кто нарушает правила безопасности на транспорте.



Разгадайте ребус.



1,2



3,1

